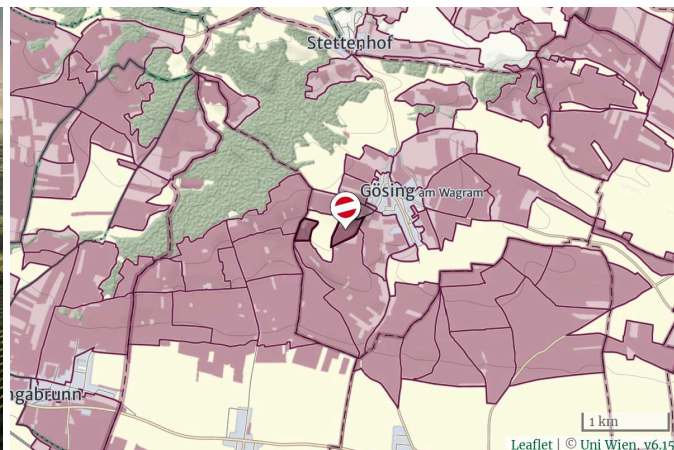




Welfel, © RWK Wagram / Robert Herbst



© UniWien, IfGR

Bepflanzte Fläche: 7,1 ha

Ausrichtung: Südost

Höhe: 300-335 m (Ø 323 m)

Hangneigung: 0-30° (Ø 6°)

**Herkunft:**

Weinbauland: Österreich

Weinbauregion: Weinland

Generisches Weinbaugebiet: Niederösterreich

Spezifisches Weinbaugebiet/DAC: Wagram

Großlage: -

Ortswein: Gösing

Weinbaugemeinde: Fels am Wagram

Weinbau-Katastralgemeinde: Gösing

Ried: Welfel

Ried innerhalb einer Ried: -

**Beschreibung:**

Die Ried Welfel schließt nördlich an die gleichnamige Subried an. Die Weingärten erstrecken sich in Seehöhen zwischen etwa 300 und 350 Meter und schauen vorwiegend nach Südosten. Im nördlichen Teil der Ried sehen die Reben auf Löss. Im südlichen Teil hingehen kommen Sande und tonige Schluffe an die Oberfläche, die im damaligen Meer vor etwa 19 Millionen Jahren abgelagert wurden. Sie gaben wohl der östlich anschließenden Flur den Namen Letten. Sowohl im Franziszeischen Kataster (1823) als auch in der Administrativkarte (1864-1881) sind hier bereits Weingärten eingetragen. Der Name mag von ‚bei den Jungen von wilden Tieren (welf)‘ kommen.

**Klima:**

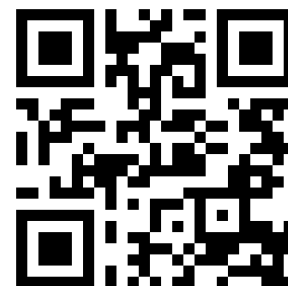
Jahreszeiten ☀ ☁ ☂ ❄

🌡 Lufttemperatur 10,2 20,0 9,6 0,6 Ø 10,1 °C

💧 Niederschlag 122 238 108 54 Σ 522 mm

☀️ Sonnenstunden 6,3 7,8 3,7 2,1 Ø 5,0 h/d

Referenzstation: Langenlois

Daten: [Geosphere](#), Werte 1990-2022

## REBSORTEN

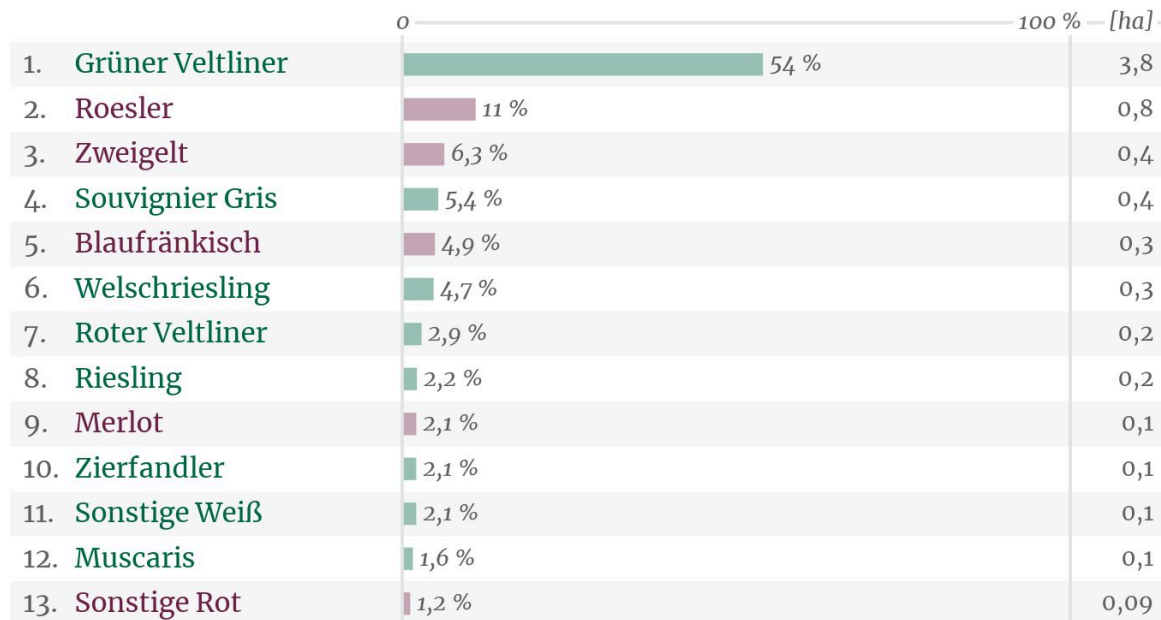
Welfel (Riede)

WEISS

75 % (5,3 ha)

ROT

25 % (1,8 ha)





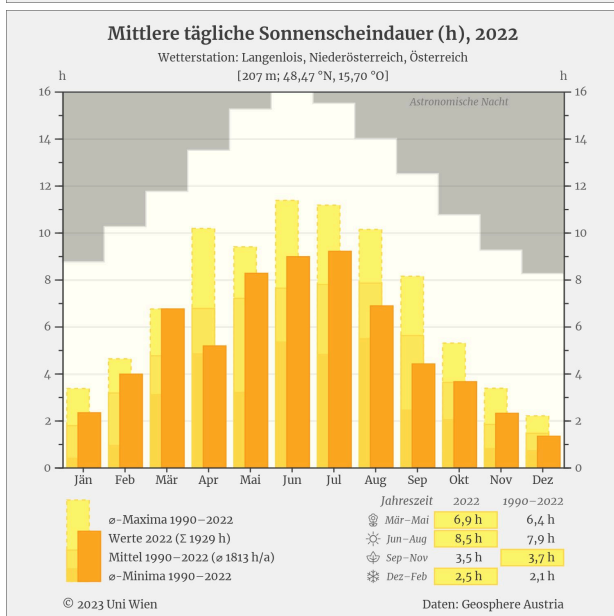
**Lufttemperatur:**

Das Klimadiagramm zur **Lufttemperatur** zeigt fett dargestellt die Temperaturkurve der Monatsmittelwerte des aktuellsten Messjahres. Daneben sind als Vergleichswerte die Temperaturkurve des langjährigen Mittelwertes über die letzten ca. 20 Jahre (feine Linie) sowie die Schwankungsbreite der minimalen und maximalen Monatsmittelwerte in diesem Zeitraum dargestellt (helle Fläche).



**Niederschlag:**

Die aktuellen **Niederschlagssummen** des letzten Messjahres bezogen auf die einzelnen Monate sind im Klimadiagramm als dunkelblaue Balken dargestellt. Die Vergleichswerte der Monatsniederschläge im langjährigen Mittel (über die letzten ca. 20 Jahre) sind in einem helleren Farbton dargestellt, die anderen beiden Balken zeigen die minimalen und maximalen Monatsniederschlagssummen des Messzeitraums.



**Sonnenscheindauer:**

Das Diagramm zeigt die **mittlere tägliche Sonnenscheindauer** der einzelnen Monate des aktuellen Messjahres im orangenen Farbton. Das langjährige Mittel über die ca. letzten 20 Jahre ist im helleren Farbton dargestellt. Daneben sind die langjährigen Minimal- und Maximalwerte in Gelbtönen dargestellt. Die weiße Fläche im Diagramm zeigt die maximal mögliche tägliche Sonnenscheindauer bezogen auf die einzelnen Monate.